

# CONDITIONS APPLIQUEES AUX OPERATIONS BANCAIRES

---

CLIENTELE DE PARTICULIERS

## PREAMBULE

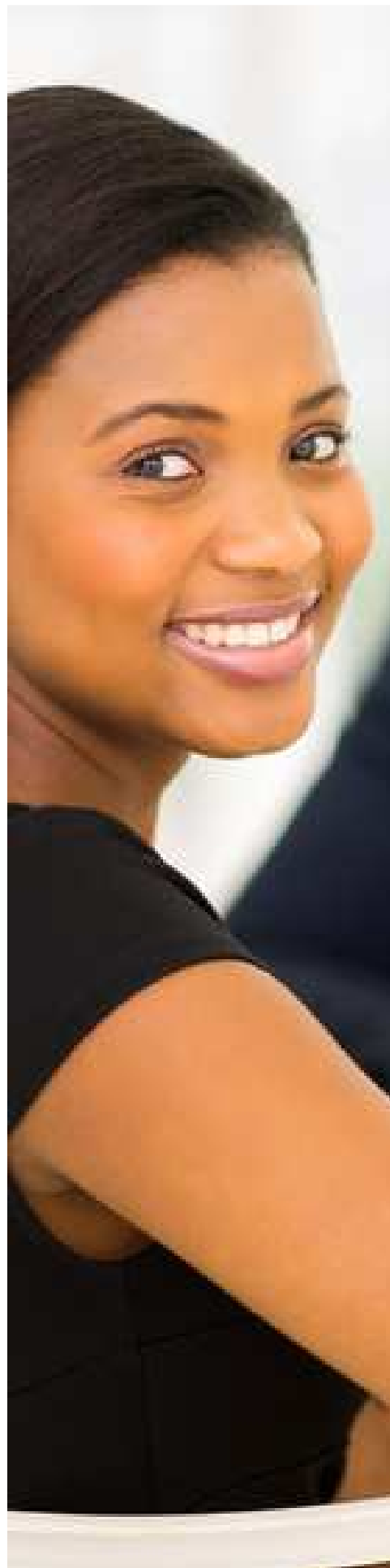
---

Voici les principales conditions appliquées aux opérations bancaires de Particuliers. Toutes ces informations vous seront utiles pour choisir les produits et services les mieux adaptés à vos attentes, et pour améliorer la gestion de vos opérations bancaires.

Pour toutes précisions complémentaires, n'hésitez pas à prendre contact avec un Conseiller de Clientèle dans l'une de nos agences, par téléphone, par lettre ou par mail. Vous trouverez toutes nos coordonnées à la dernière page de ce document.

**Les tarifs sont exprimés Hors Taxes , et sont soumis à la TVA en vigueur sauf exceptions précisées dans le document.**

Ils annulent et remplacent à compter du **16 Avril 2019**, les précédentes conditions.

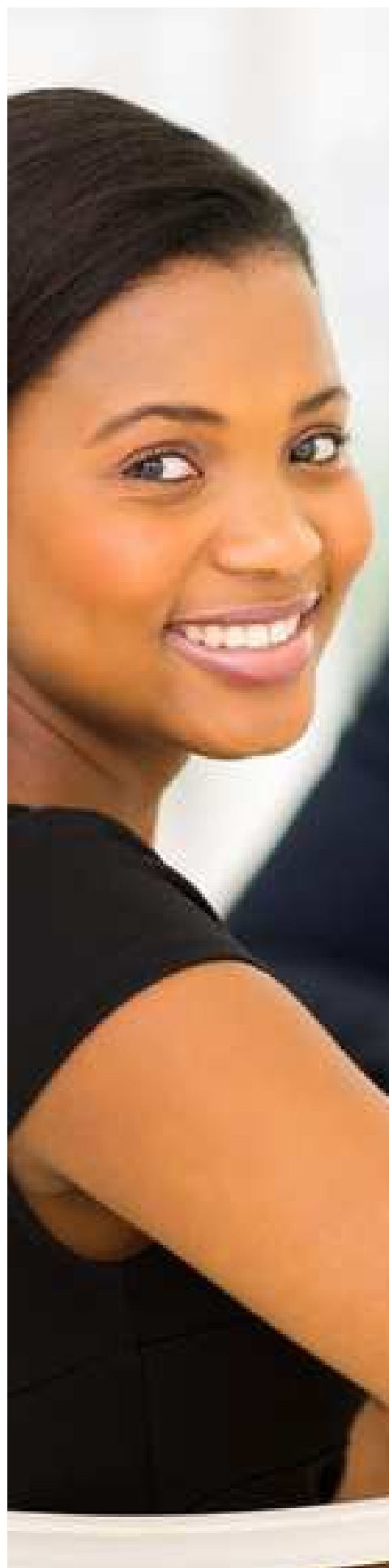


# SIGNIFICATION DES SYMBOLES UTILISES

---

Afin de faciliter la lecture de ce document, vous trouverez ci-dessous la signification des symboles et abréviations utilisés .

<b>TTF</b>	Taxes sur les Transferts de Fonds
<b>TVA</b>	Taxe sur la Valeur Ajoutée
<b>HT</b>	Hors Taxes
<b>TTC</b>	Toutes Taxes Comprises
<b>F CFA</b>	Franc de la Coopération financière en Afrique



# TABLE DES MATIÈRES

---

## **1. SECTION 1: OUVERTURE ET GESTION DE COMPTE**

- A. Ouverture et tenue de compte
- B. Recherche
- C. Succession ( études et règlement)
- D. Autres opérations

## **2. MONETIQUE**

- A. Carte Visa
- B. Utilisation de la carte Visa au Congo
- C. Utilisation de la carte dans la zone CEMAC
- D. Utilisation de la carte hors CEMAC

## **3. OPERATIONS AU CONGO**

- A. Espèces
- B. Chèques
- C. Virement
- D. Prélèvement

## **4. OPERATIONS AVEC L'ETRANGER**

- A. Rapatriement de l'étranger
- B. Transfert vers l'étranger
- C. Remises de chèques internationaux (uniquement en €)
- D. Opérations de change manuel

## **5. EPARGNE ET PLACEMENT**

- A. Epargne
- B. Dépôt à terme

## **6. BANQUE ET ASSURANCE**

- A. Quietis
- B. Sogemwana
- C. Facilis

## **7. BANQUE A DISTANCE**

- A. Messalia ( SMS Banking)
- B. Sogecashnet ( Internet banking)

## **8. DECOUVERTS & CREDITS**

- A. Prêt personnel ordinaire
- B. Prêt personnel immobilier
- C. Remboursement anticipé
- D. Découvert

# TABLE DES MATIÈRES

---

## 9. DATES DE VALEUR

- A. Règlements au Congo
- B. Encaissements au Congo
- C. Règlements à l'étranger
- D. Encaissements à l'étranger

## 10. RESOUDRE UN LITIGE

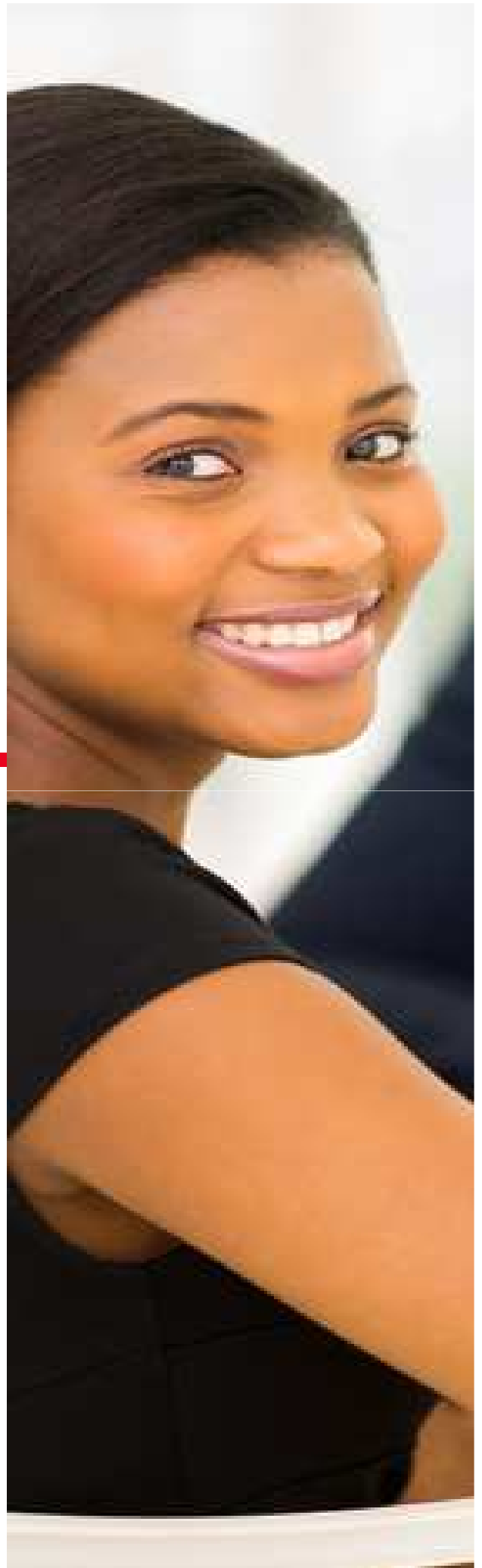
- A. L'agence: votre 1er interlocuteur
- B. Relations clientèles: à votre écoute
- C. Relations clientèle: Réclamation

## 4. ANNEXES

# 1. OUVERTURE ET GESTION DE COMPTE

---

- A. Ouverture et tenue de compte
- B. Recherche
- C. Succession ( études et règlement)
- D. Autres opérations



# OUVERTURE ET GESTION DE COMPTE

HT FCFA

## Ouverture et tenue de compte

▪ Dépôt minimum avec domiciliation de salaire	10 000
▪ Dépôt minimum sans domiciliation de salaire	50 000
▪ Délivrance d'un RIB	FRANCO
▪ Délivrance d'un relevé de compte par mois	FRANCO
▪ Frais d'arrêté (client standard)	3 000 / trimestre
▪ Commission de mouvement de compte	FRANCO
▪ Relevé de compte à la demande	1 300 / page
▪ Clôture de compte (uniquement compte chèque)	20 000
▪ Réouverture de compte	20 000
▪ Lettre de décharge électronique	FRANCO

## Recherches

▪ Document de moins d' 1 an	5 000
▪ Document de plus d' 1 an	15 000
▪ Photocopie	1 000/page

## Succession (étude et règlement)

▪ Ouverture et frais de dossier:	20 000
- Inférieur à 1 000 000	35 000
- De 1 000 001 à 5 000 000	60 000
- De 5 000 001 à 10 000 000	150 000
- Supérieur à 10 000 000	

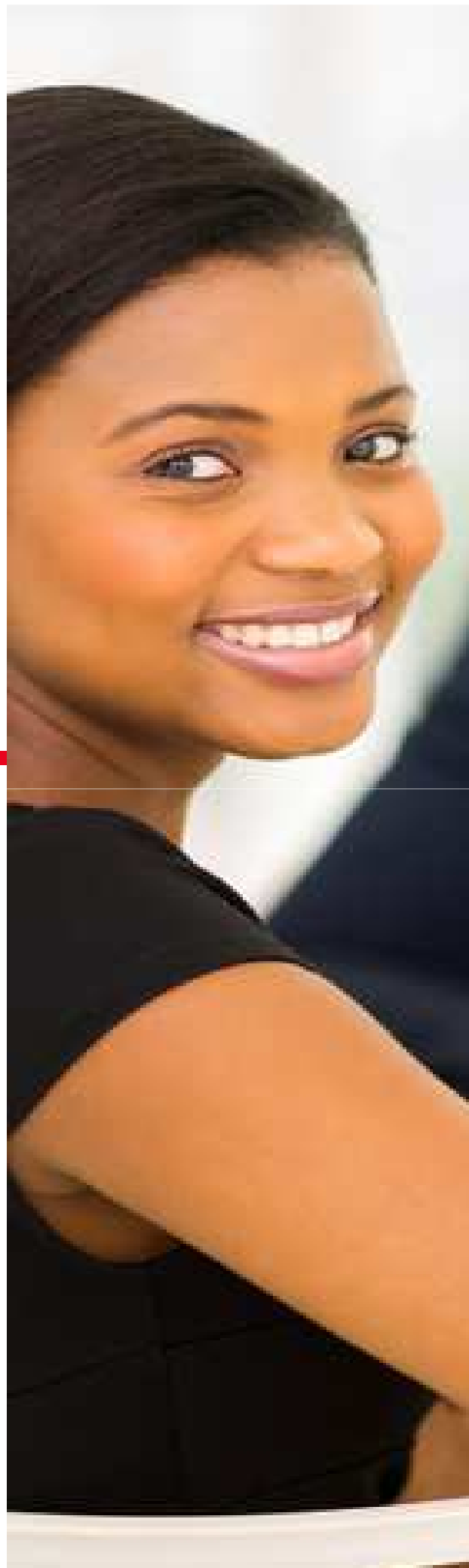
## Autres opérations

▪ Délivrance d'une attestation bancaire	25 000
▪ Délivrance d'une attestation de blocage de fonds + versement	50 000
▪ Mise en place d'une procuration hors frais de timbre	10 000
▪ Modification d'une procuration	5 000
▪ Paiement écriture en dépassement (forçage) :	
Forçage pour indisponibilité de solde	5 000
Forçage en cas d'autorisation échue	5 000
Forçage en cas de dépassement de ligne autorisée	20 000
Forçage en cas d'absence de ligne autorisée	30 000
▪ Commission du plus fort découvert	0,08%
▪ Incidents sur compte : Saisie – ATD - Réquisition	50 000
- Mise en place	FRANCO
- Règlement	FRANCO
- Main levée	FRANCO

## 2. MONETIQUE

---

- A. Carte Visa
- B. Utilisation de la carte Visa au Congo
- C. Utilisation de la carte dans la zone CEMAC
- D. Utilisation de la carte hors CEMAC





# MONETIQUE

HT FCFA

## Cartes visa

▪ Carte VISA CLASSIC	45 000/an
▪ Carte VISA PREMIER	90 000/an
▪ Carte VISA PLATINUM	200 000/an
▪ Carte VISA INFINITE	300 000/an

## Utilisation de la carte VISA au Congo

▪ Retrait d'espèces sur DAB SGC	Franco
▪ Retrait d'espèces sur DAB confrères	2 000
▪ Paiement chez un commerçant	Franco
▪ Consultation sur DAB confrères	500
▪ Mise en opposition	15 000
▪ Réédition du code secret	10 000
▪ Envoi de la carte	Min 30 000 (frais de messagerie)
▪ Envoi du code secret	Min 30 000 (frais de messagerie)

## Utilisation de la carte VISA dans la Zone CEMAC (hors Congo)

▪ Commission de retrait DAB à l'étranger	2%(min 2500- maxi 10000)
▪ Commission de paiement à l'étranger	1%(min 2500- maxi 10000)
▪ Consultation sur DAB étranger	500

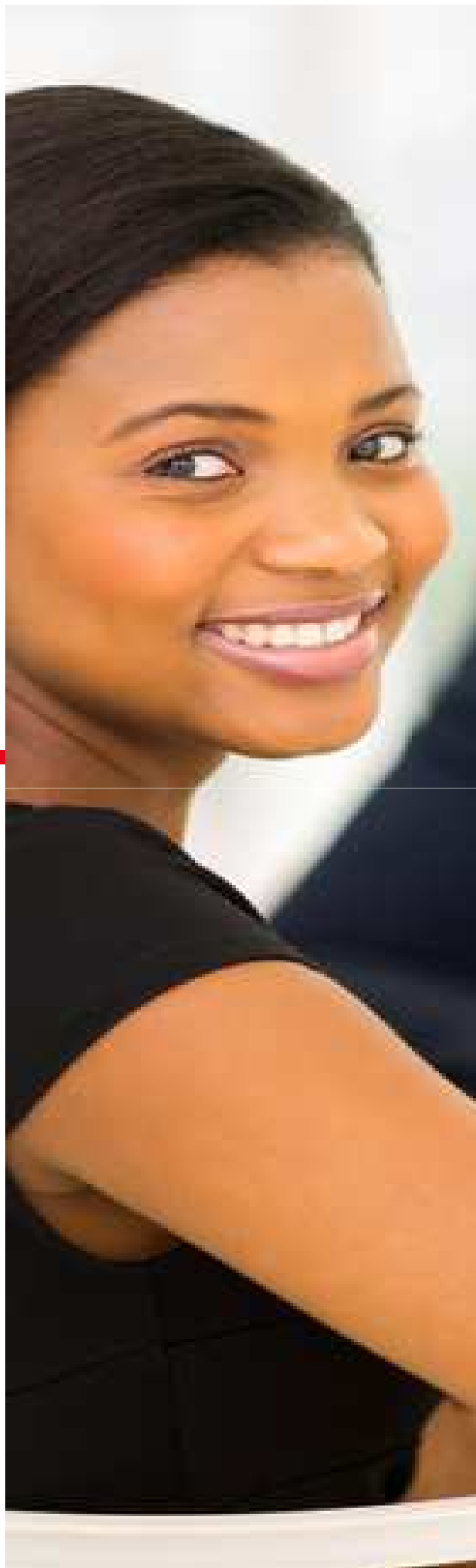
## Utilisation de la carte VISA hors Zone CEMAC

▪ Commission de retrait DAB à l'étranger	2%(min 2500- maxi 10000)
▪ Commission de paiement à l'étranger	1%(min 2500- maxi 10000)
▪ Taxes sur le transfert de fonds (TTF)	1,5%
▪ Consultation sur DAB étranger	500

## 3. OPERATIONS AU CONGO

---

- A. Espèces
- B. Chèques
- C. Virement
- D. Prélèvement



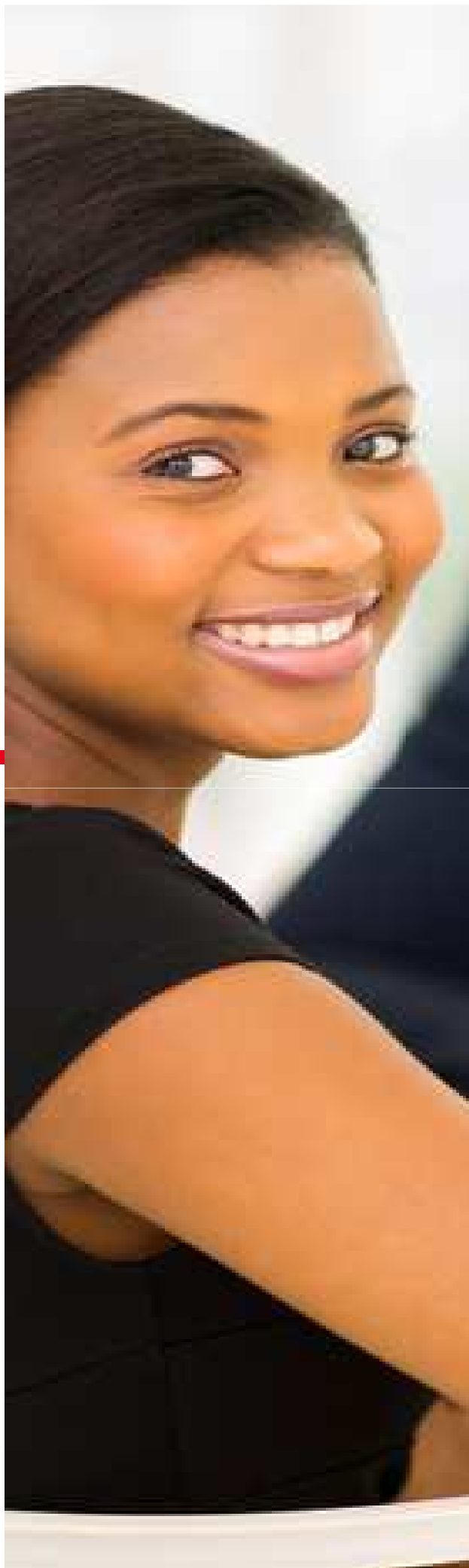
## OPERATIONS AU CONGO

	HT	FCFA
<b>Espèces</b>		
▪ Retrait d'espèces dans l'agence tenant le compte		500
▪ Retrait d'espèces déplacé (dans une autre agence SGC)		1 000
▪ Retrait sur chèque de guichet		3 000
▪ Versement espèces agence		FRANCO
▪ Versement espèces déplacé		FRANCO
<b>Chèques</b>		
▪ Délivrance de chéquier de 25 feuillets		2500
▪ Délivrance de chéquier de 50 feuillets		5000
▪ Opposition sur chèque ou chéquier		20 000
▪ Encaissement de chèque en FCFA (SGC)		FRANCO
▪ Encaissement de chèque confrère normalisé		FRANCO
▪ Chèque revenu impayé :		
- Sur émetteur		25 000
- Sur bénéficiaire		5 000
▪ Emission d'un chèque de banque ou chèque certifié		15 000
▪ Annulation d'un chèque de banque ou chèque certifié		15 000
<b>Virement reçu</b>		
▪ Frais virement reçu		FRANCO
<b>Virement émis</b>		
▪ Virement compte à compte même bénéficiaire		FRANCO
▪ Virement compte à compte autres bénéficiaires		FRANCO
▪ Mise à disposition	15 000 ( dans la limite de 500 000F CFA)	
▪ Virement SYGMA		10 000
▪ Virement SYSTAC		10 000
▪ Frais de rejet virement simple		FRANCO
<b>Virement permanent</b>		
▪ Mise en place		10 000
▪ Compte à compte (réseau SGC)		FRANCO
▪ Confrère		5 000
▪ Modification virement permanent SGC		FRANCO
▪ Modification virement permanent confrère		7 500
▪ Annulation virement permanent		FRANCO
▪ Frais rejet virement permanent		FRANCO
<b>Prélèvement</b>		
▪ Prélèvement rejeté		1 700

## 4. OPERATIONS A L'ETRANGER

---

- A. Rapatriement de l'étranger
- B. Transfert vers l'étranger
- C. Remises de chèques internationaux (uniquement en €)
- D. Opérations de change manuel



## OPERATIONS AVEC L'ETRANGER

HT FCFA

### Rapatriement de l'étranger

▪ Transfert reçu en Euro	FRANCO
▪ Transfert reçu en autres devises - Commission de change	0.40% (min 4 000)

### ▪ En cas de renvoi de fonds (toutes devises)

- Frais SWIFT	20 000
- Frais retour de fonds au correspondant	min 40€ (plus frais accessoires du correspondant)

### Transfert émis vers l'étranger

▪ <b>Transfert en Euro</b>	10 000
- Frais de dossier	0.5% (min 5 000)
- Commission de transfert (SGC)	0,50%
- Commission d'intervention	0.25% (min 2500)
- Commission de service	20 000
- SWIFT	1,5%
▪ Taxe sur transfert TTF (non soumis à TVA)	Min 40€ (plus frais accessoires du correspondant)
▪ Frais de correspondant (réseau SG)	
▪ <b>Transfert en autres devises</b>	
- Frais ci-dessus + commission de change	0.40% (min 4 000)

### ▪ Transfert permanent

- Mêmes conditions que les transferts en Euro ou en autre devise + Frais de mise en place	10 000
--	--------

### ▪ En cas d'amendement ou avis de sort sur transfert de fonds (toutes devises)

- Frais d'investigation	20 000
- SWIFT	20 000
- Frais de correspondant	min 40 € (plus frais accessoires du correspondant)

### Remise de chèques internationaux (uniquement en €)

#### ▪ Ouverture de dossier

- Frais d'ouverture	20 000
- Frais de port	60 000
- Frais Swift	20 000
- Frais de correspondant	Min 40€ (plus frais accessoires du correspondant)

#### ▪ Règlement

- Commission de règlement	0.20% (min 5000)
---------------------------	------------------

#### ▪ Règlement impayé

- Frais d'impayés (banque tenant le compte)	Min 15 000
- Frais d'impayé correspondant	Selon correspondant

### Les opérations de change manuel

#### ▪ Devises possibles: EUR, USD

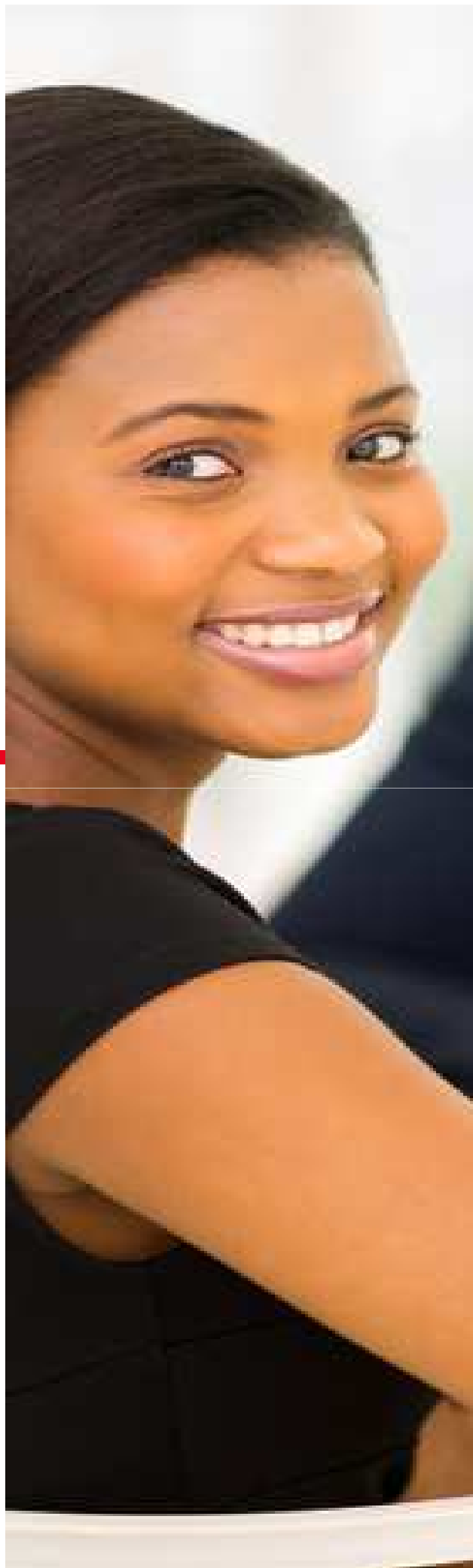
##### Vente de devises

• Commission de change manuel (billets de banque)	5%
• TTF (non imposable)	1,5%

## 5. EPARGNE ET PLACEMENT

---

- A. Epargne
- B. Placement



## EPARGNE ET PLACEMENT

HT FCFA

### Epargne

▪ Ouverture et versement initial	10 000
▪ Frais de clôture	FRANCO
▪ Capital minimum	10 000
▪ Taux en vigueur selon la décision de la banque	2,45% (de 0 – 5 000 000) Au-delà 1%

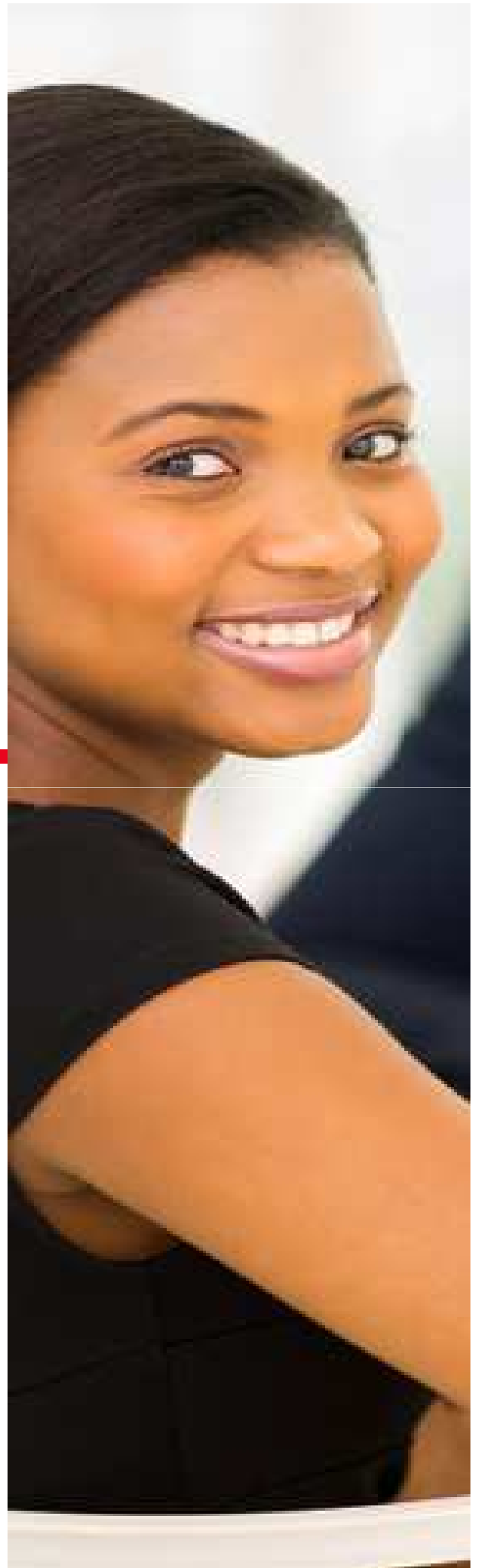
### Dépôt à terme

▪ Montant minimum	5 000 000
▪ Taux	A négocier
<ul style="list-style-type: none"> <li>- 3 mois</li> <li>- 6 mois</li> <li>- Au delà</li> </ul> 	

## 6. BANCASSURANCE

---

- A. Quietis
- B. Sogemwana
- C. Facilis





## BANCASSURANCE

HT FCFA

### QUIETIS (assurance des moyens de paiement)

- Souscription
- Renouvellement
- Résiliation

Nous consulter  
Nous consulter  
FRANCO

### SOGEMWANA (sécurité de l'enfant)

#### Souscription du produit par cycle d'étude

- Option 1
- Option 2
- Option 3
- Frais accessoires
- Taxe

Maternelle et Primaire	Secondaire & technique
2 000	3 500
3 500	5 000
6 000	8 500

1 000  
10%

### FACILIS « Assurance découvert

#### En fonction du montant du découvert

- [ 0 – 250 000 ]
- [ 250 001 – 500 000 ]
- [ 500 001 – 750 000 ]
- [ 750 001 – 1 000 000 ]
- [ 1 000 001 – 1 500 000 ]
- [ 1 500 001 – 2 000 000 ]
- [ 2 000 001 – 2 500 000 ]
- [ 2 500 001 – 3 000 000 ]

#### Montant de la Prime commerciale annuelle

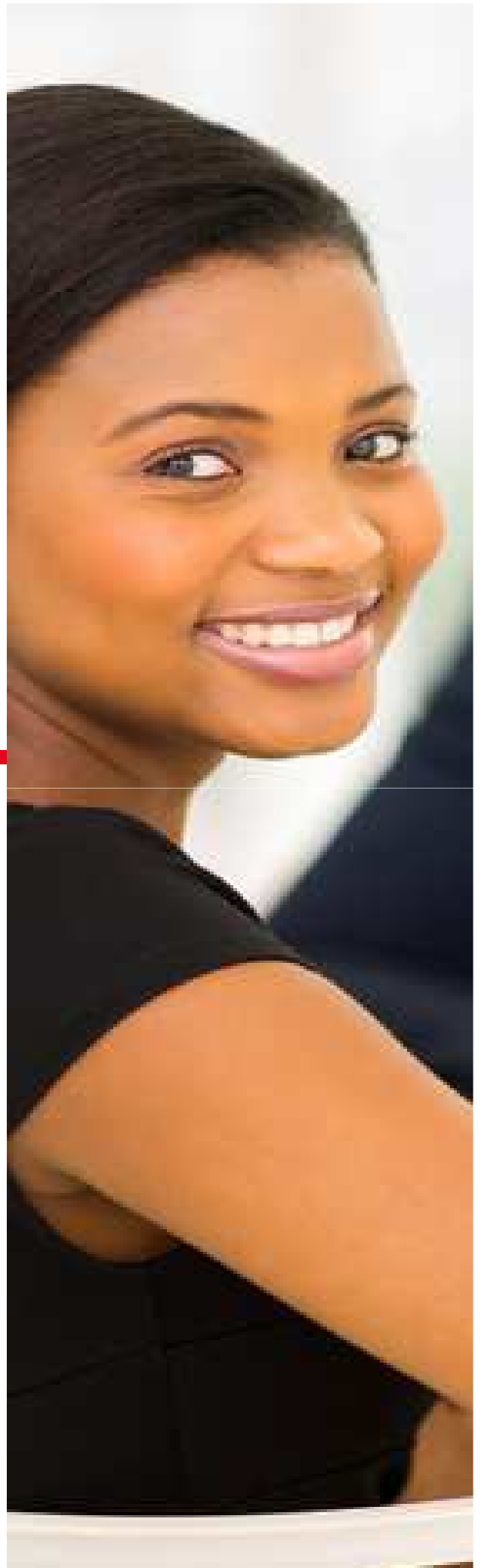
6 375  
10 750  
15 125  
19 500  
28 250  
37 000  
47 750  
54 500

\* En assurance, la TVA est appliquée uniquement sur les frais de gestion annexés sur les produits d'assurance : la tarification du produit d'assurance Quietis est TTC.

## 7. BANQUE A DISTANCE

---

- A. Messalia ( SMS Banking)
- B. Sogecashnet ( Internet banking)



## BANQUE A DISTANCE

HT FCFA

### MESSALIA (SMS BANKING)

▪ Frais de souscription	1 000
▪ Abonnement mensuel	1 500

### SOGECASHNET (INTERNET BANKING)

▪ Abonnement mensuel	3 000
▪ Virement SGC à SGC	FRANCO
▪ Virement SGC vers autres banques	3 500
▪ Digipass à la souscription	5 000
▪ Digipass supplémentaire	5 000
▪ Remplacement Digipass perdu	5 000
▪ Mise en place de virement permanent	FRANCO

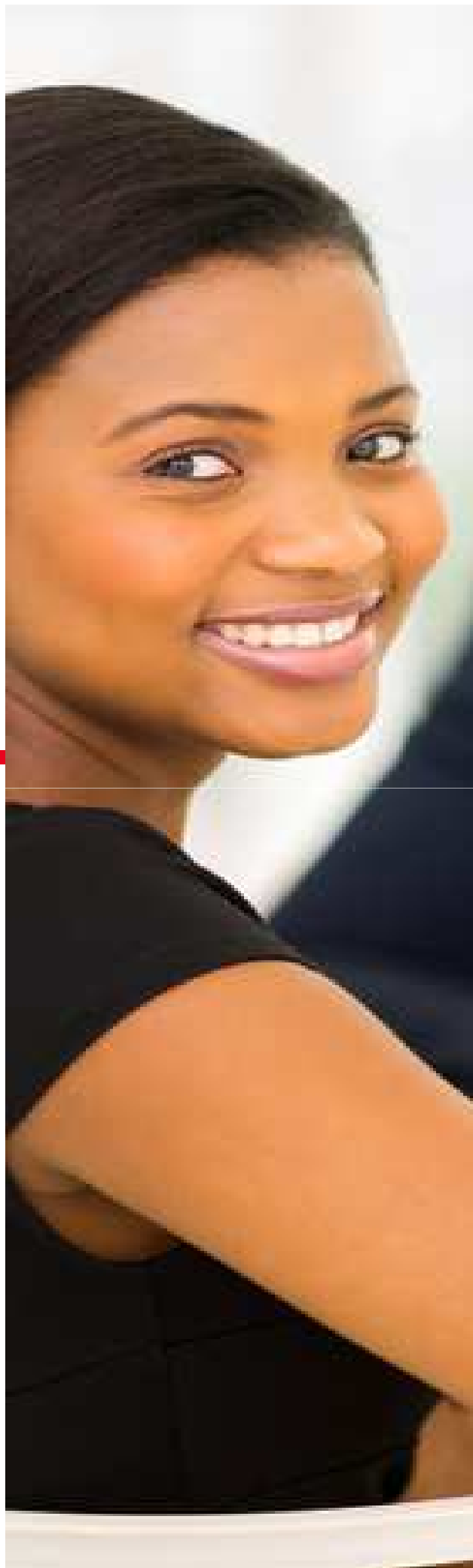
Pour vous connecter :

<https://sogecashnet.societegenerale.cg/smartoffice>

## 8. DECOUVERTS ET CREDITS

---

- A. Prêt personnel ordinaire
- B. Prêt personnel immobilier
- C. Remboursement anticipé
- D. Découvert



## DECOUVERTS & CREDITS

HT FCFA

### Prêt personnel ordinaire (prêt Auto, prêt à la consommation)

▪ Frais de dossier (min 100 000)	0,5%
▪ Mise en place	1%
▪ Taux d'intérêt	15%
▪ Durée	De 6 à 60 mois

### Prêt Rentrée Scolaire

▪ Frais	5% du montant octroyé
▪ Durée	De 6 à 10 mois
▪ Taux d'intérêt	Taux en vigueur au moment du lancement

### Prêt personnel immobilier

▪ Frais de dossier	1%
▪ Mise en place	1%
▪ Taux d'intérêt	Nous consulter
▪ Durée	De 24 à 120 mois

### Remboursement anticipé PPO PPI

▪ Frais de dossier	10 000
▪ Frais de remboursement anticipé	3% du capital restant dû

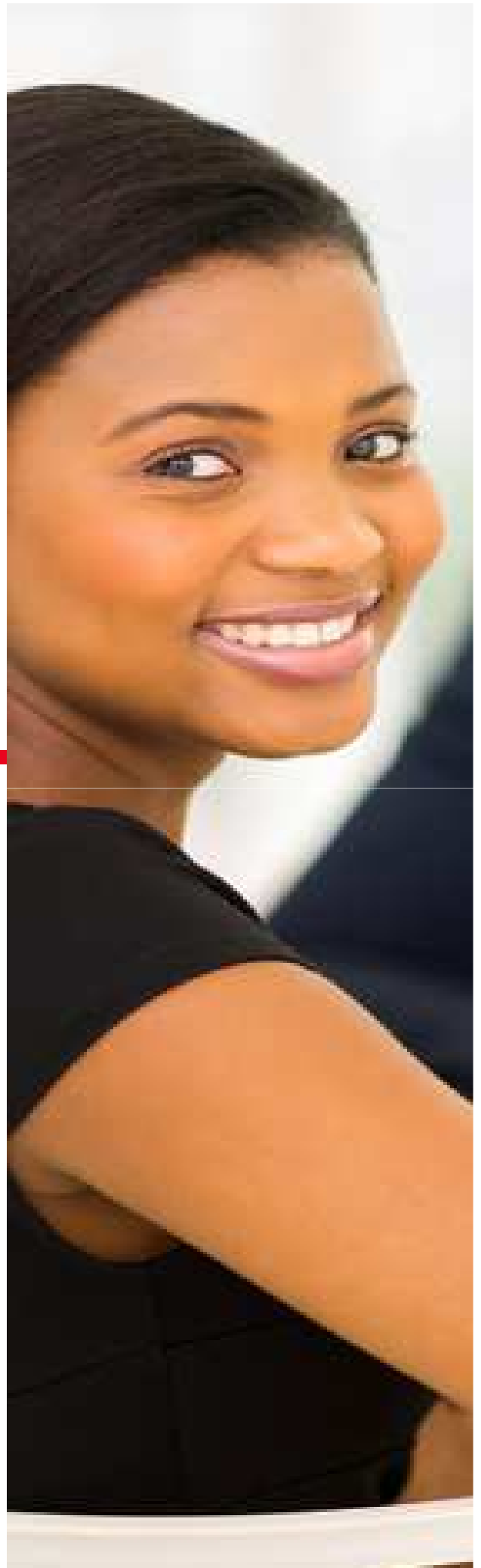
### Découverts

▪ <b>Découvert permanent</b>	
- Frais de dossier	1 000
- Mise en place	1%
- Taux d'intérêt découvert	15%
- Taux de pénalité en cas de dépassement du seuil autorisé	Taux en vigueur +4%
▪ <b>Découvert exceptionnel</b>	
- Frais de dossier	3 000
- Mise en place	2%
- Taux d'intérêt découvert	15%
- Taux de pénalité en cas de dépassement du seuil autorisé	Taux en vigueur + 4%

## 9. DATES DE VALEURS

---

- A. Règlements au Congo
- B. Encaissements au Congo
- C. Règlements à l'étranger
- D. Encaissements à l'étranger



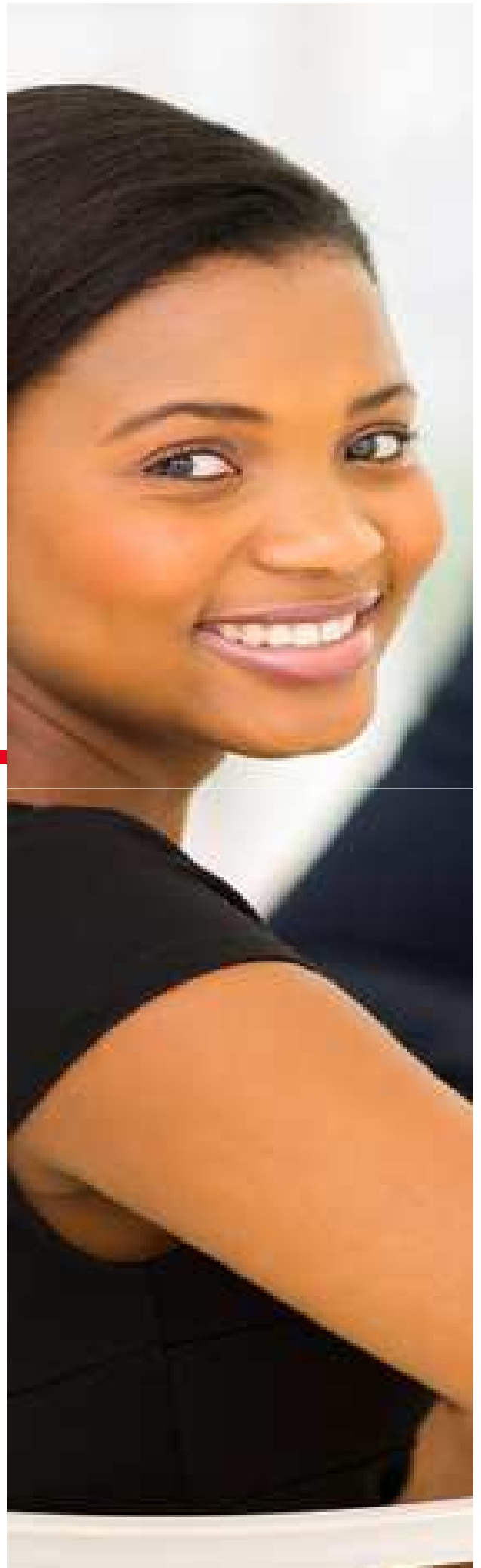
## DATES DE VALEUR

	Exprimées en jours
<b>Les règlements au Congo</b>	
▪Retrait d'espèces en agence ou DAB :	J-1
▪Païement d'un chèque :	J-1
▪Païement d'un effet :	J-1
▪Virement émis	
- Bénéficiaire SG :	J
- Confrère:	J-1
<b>Les encaissements au Congo</b>	
▪Versements d'espèces :	J+1
▪Virement reçu :	J+1
▪Remise chèque	
- Même agence SGC:	J+1
- Autre agence SGC :	J+2
- Confrères :	J+3 (conditions de place SYSTAC)
- Confrères CEMAC :	J+3 (conditions de place SYSTAC)
▪Remise d'effet à l'encaissement	
- SGC:	J+2 après la date de comptabilisation
- Confrères :	4 jours ouvrés en général
▪Remise d'effet à l'escompte :	J+1 après la date de comptabilisation
<b>Les règlements vers l'étranger</b>	
▪Transfert émis et règlementent à l'international :	J-1
▪Effet tiré à l'étranger payable au Congo :	J-1
<b>Les encaissements vers l'étranger</b>	
▪Transfert reçu (rapatriement) :	J+1
▪Effet payable à l'étranger :	J+1
▪Chèque payable sur l'étranger :	
- En FCFA ou € :	60 jours ouvrés après la date de règlement

## 10. RESOUDRE UN LITIGE

---

- A. L'agence: votre 1er interlocuteur
- B. Relations clientèles: à votre écoute
- C. Relations clientèle: Réclamation





## RESOUDRE UN LITIGE

Société Générale Congo a le souci constant de vous offrir une meilleure qualité de service. Toutefois, des difficultés peuvent survenir dans le fonctionnement de votre compte ou dans l'utilisation des services mis à votre disposition.

- L'agence : **votre premier interlocuteur**

Rapprochez vous tout d'abord de votre conseiller de clientèle ou du responsable de votre agence. Vous pouvez lui faire part de vos difficultés par tout moyen à votre convenance : directement à l'agence, par téléphone ou par lettre ou par mail.

➔ Standard Agence Siège de Brazzaville : (00 242) 06 504 22 22 - 06 504 22 23 - 05 593 91 91

➔ Standard Agence centrale de Pointe-Noire Tour Miroir : (00 242) 06 504 88 88 - 06 504 88 89 - 05 594 81 81

- ➔ Adresse postale

Siège social et agence de Brazzaville  
Avenue Amilcar Cabral, Centre-ville, BP 598 Brazzaville  
Agence Centrale de Pointe-Noire :  
Tour Miroir Rond-point KASSAI BP 818  
Pointe-Noire

- **Le service Relations Clientèle à votre écoute**

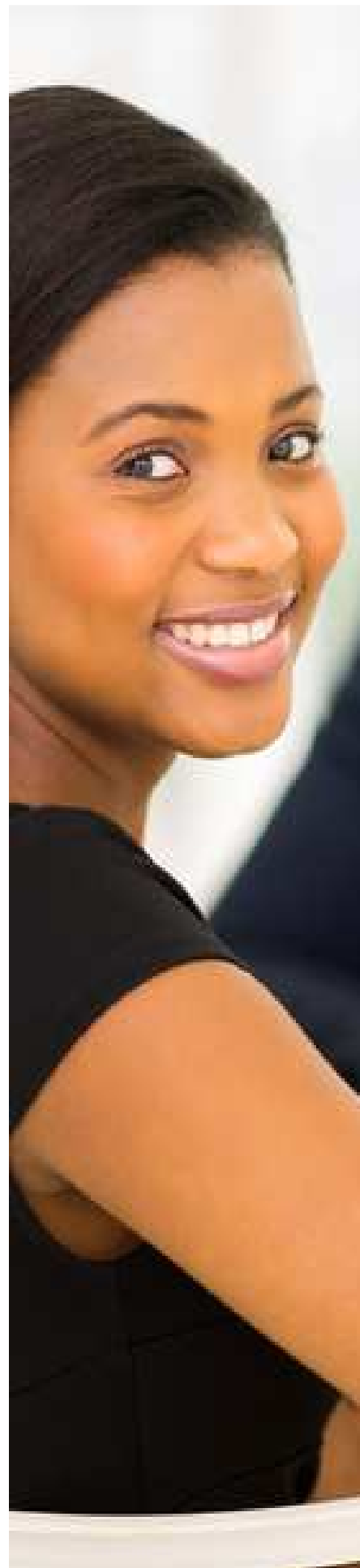
Si votre agence tarde à vous répondre ou si vous êtes en désaccord avec la réponse ou la solution apportée par votre agence, vous avez la possibilité de vous adresser au Service Relation Clientèle, pour que votre demande soit réexaminée.

Vous pouvez saisir le service par courrier ou par mail, en utilisant les adresses indiquées ci-dessous. Une réponse vous parviendra, sauf cas exceptionnel, dans un délai maximum de 10 jours ouvrés.

- ➔ Service Relations Clientèle – Réclamation

Avenue Amilcar Cabral - BP 598 Brazzaville - République du Congo

- ➔ [sgc.qualite@soggen.com](mailto:sgc.qualite@soggen.com)



**C'EST VOUS  
L'AVENIR**



**SOCIETE  
GENERALE**